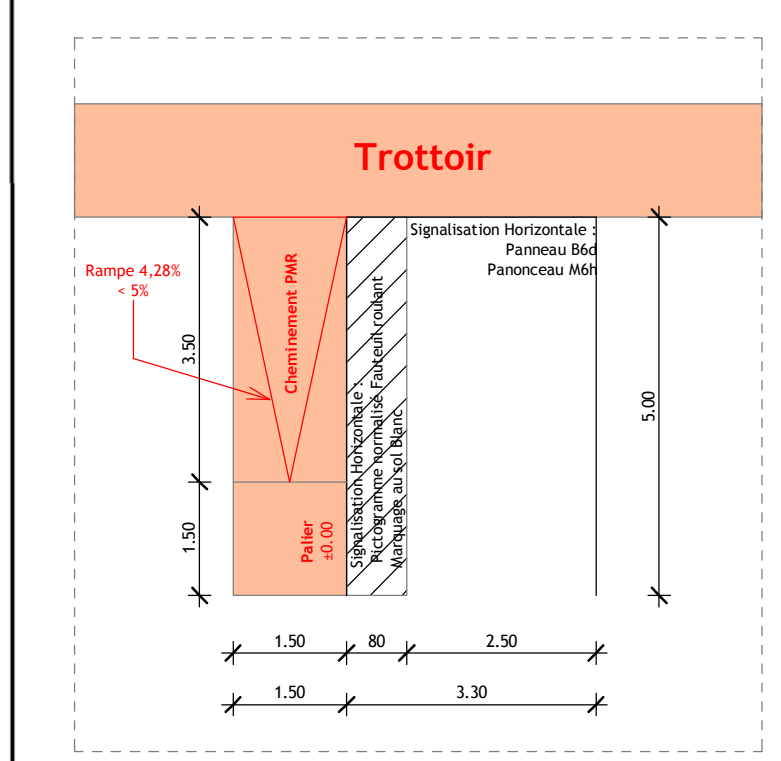
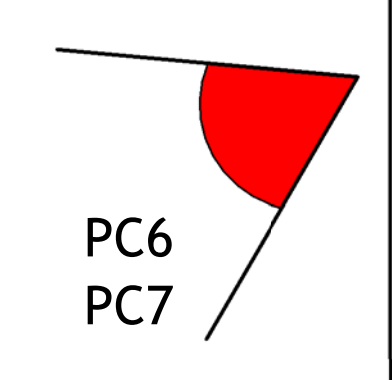




Coupe 1-1 - PC3
Echelle : 1 : 200

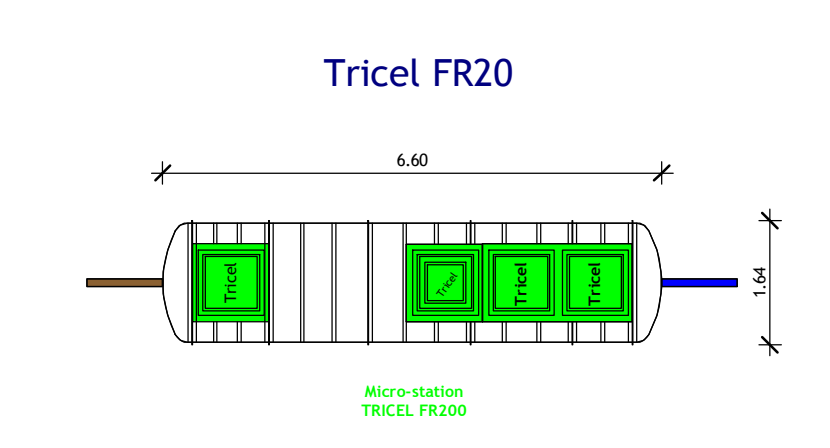
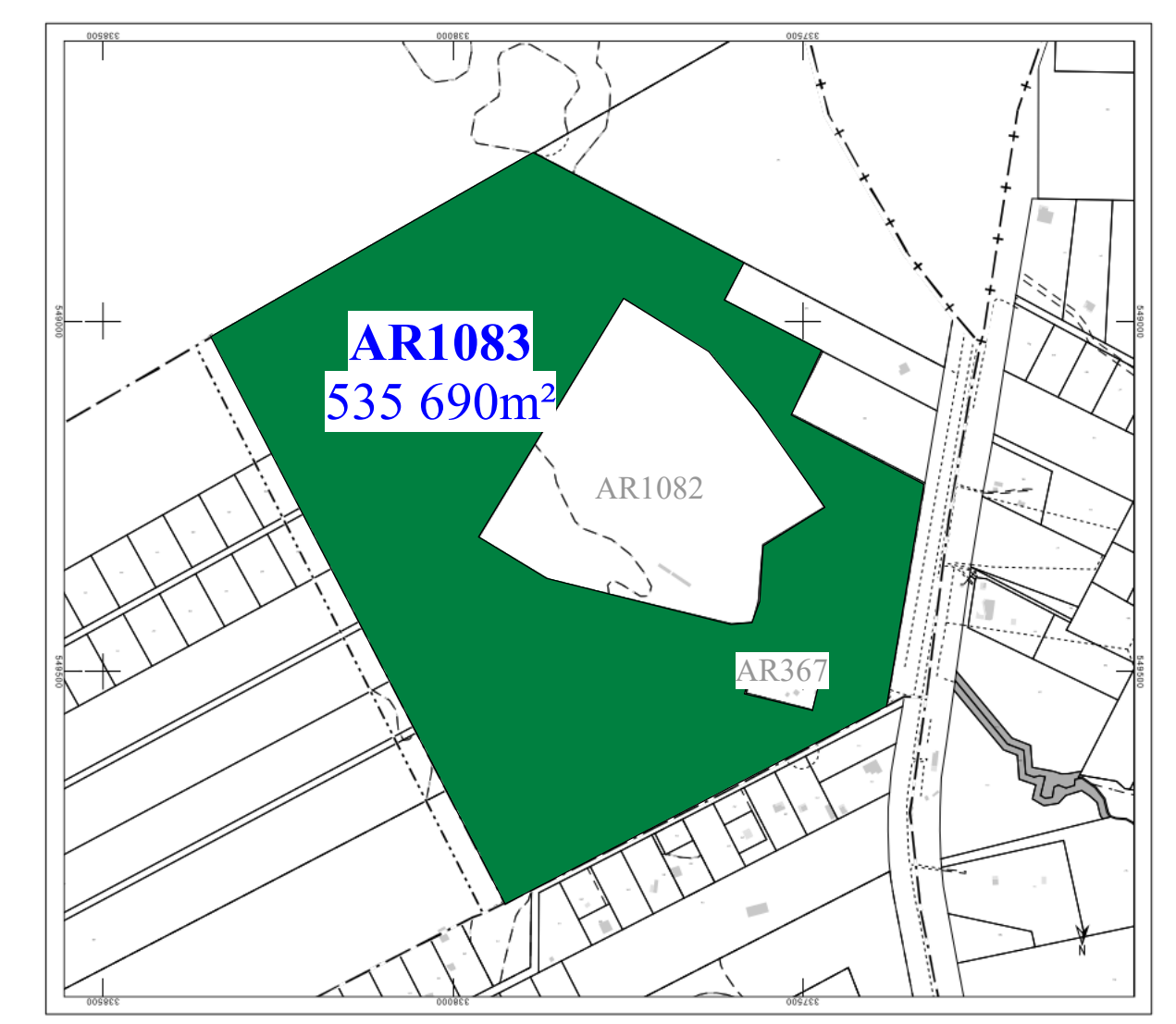
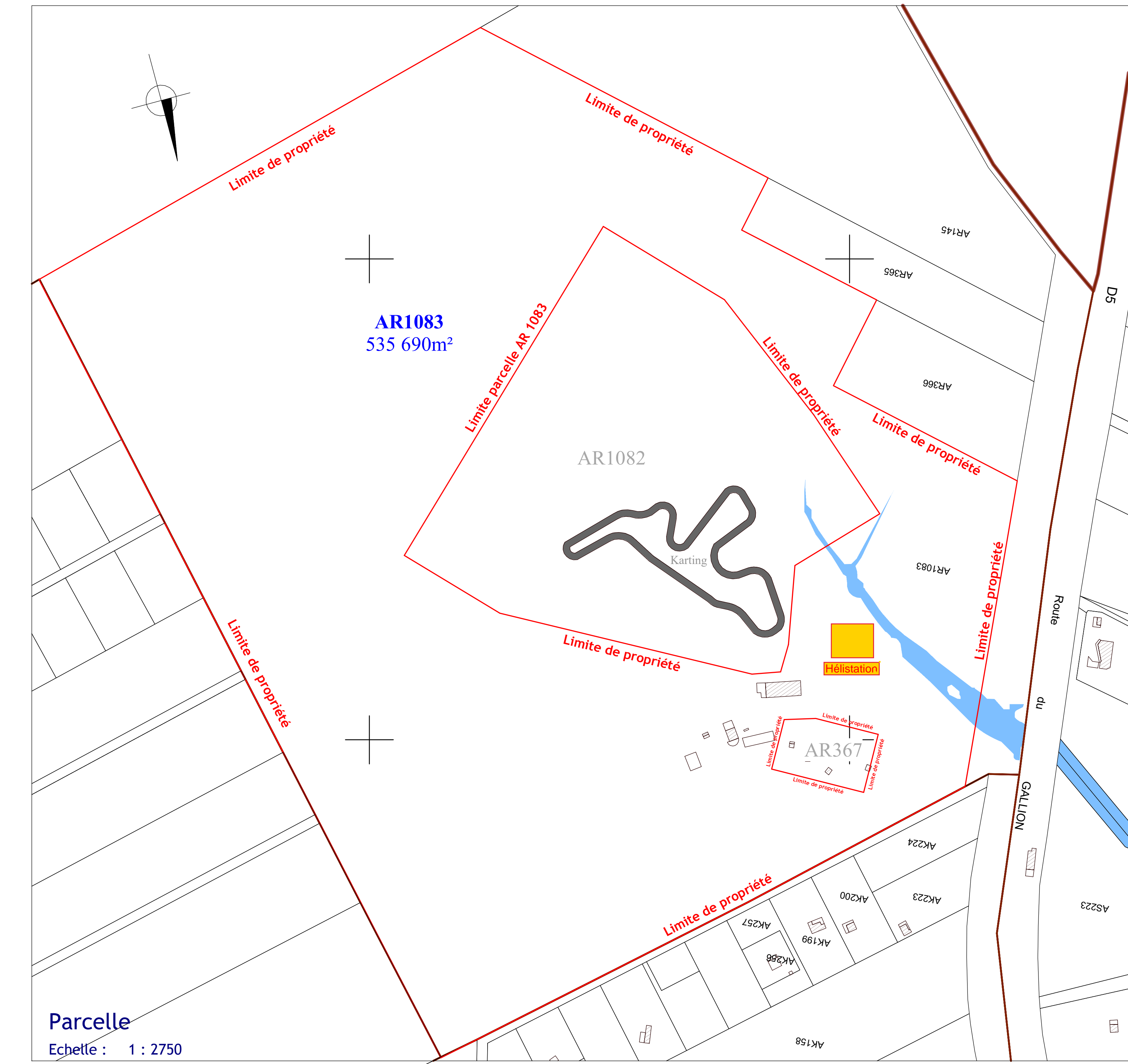
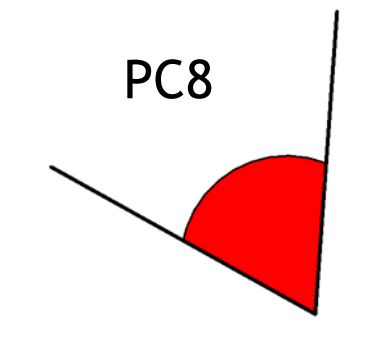


Place PMR



ROUTE DE MONTSINERY
CD5
dit
du Galion

Route



JPL ARCHITECTURE
Jean-Pierre LASALARI
ARCHITECTE D.P.L.G.
2215 Route des Plages
97368 BÉTHÉNÉE-MACOURIA
Tel: 0059 55 51 0074 / 0059 55 51 01 00
www.jpl-architecture.gw
JPL_architecture@wanadoo.fr

**Collectivité Territoriale de Guyane
Commune de Macouria**

DOSSIER DE DEMANDE DE PERMIS DE CONSTRUIRE

Réalisation d'un ensemble d'équipements liés au développement de l'activité touristique et de loisir.

Parcelle AR 1083
535 690 m²
Zone NI du PLU

PK 6. CD 5 - ROUTE DE MONTSINERY
97355 MACOURIA

MAITRE D'OUVRAGE
SARL ADSN
PK 6. CD 5 - Rte de MONTSINERY
97355 MACOURIA

1

Octobre 2020